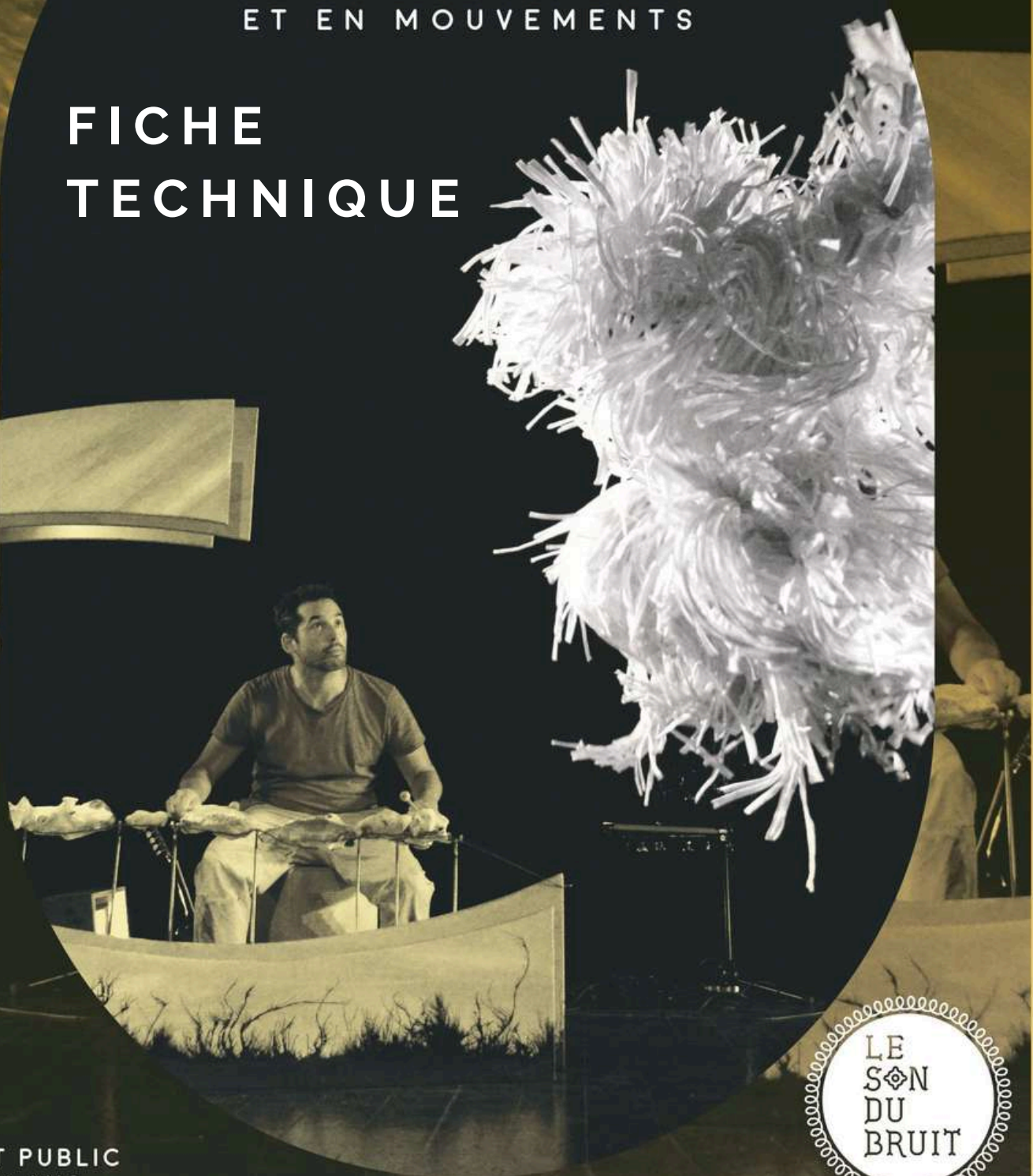


TERRA URBANA

SPECTACLE EN SONS
ET EN MOUVEMENTS

FICHE TECHNIQUE



TOUT PUBLIC
DÈS 4 ANS

LE
SON
DU
BRUIT





FICHE TECHNIQUE TIERRA URBANA

2025

fiche actualisée (Février 2025)

Contacts Cie Le Son du Bruit :

Jordan COUVELARD - 06.29.79.56.58 - regie.lesondubruit@gmail.com - Technique

Gonzalo CAMPO - 06.09.64.25.17 - Metteur en Son de la Cie Le Son du Bruit

Margaux EHRET - 06.78.94.46.64 - Chargée de production et diffusion

compagnielesondubruit@gmail.com

lesondubruit.fr

Cette fiche technique est idéale. Soyez certains que, dans la mesure du possible, nous adapterons ces exigences techniques aux possibilités de votre lieu, dès réception de votre fiche technique et des plans du plateau (à l'échelle).

N'hésitez pas à nous contacter en cas de problème.

RÉGIE GÉNÉRALE

- La régie devra être installée à 15m maximum face à l'espace scénique après consultation avec notre régisseur,
- Prévoir des prises de courant coté régie et sur l'espace scénique.
- Si la régie en salle, prévoir de ne pas mettre de public derrière la régie. Prévoir un technicien d'accueil pour la régie son, le réglages des lumières et la préparation des mémoires sur la console et sur l'ensemble de la représentation.
- L'espace scénique devra être d'une ouverture de 8m et d'une profondeur de 6m d'un couloir d'1m50 entre le fond de scène et le décor.
- Merci de prévoir un système de diffusion adapté à la salle du type Nexo Lacoustik, D&B et une console numérique adaptée au patch son (voir feuille de patch)

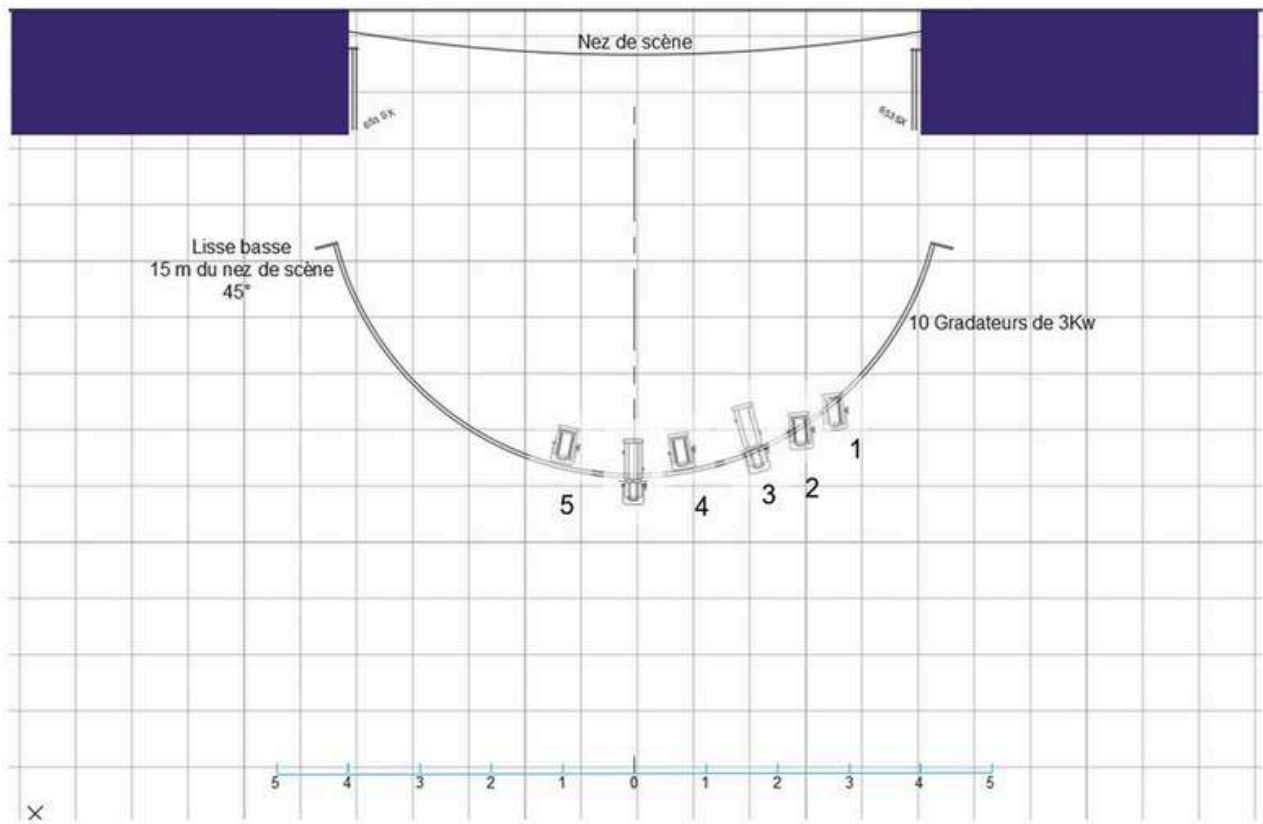
ESPACE SCÉNIQUE

8 x 6 mètres - si possible Rehaussé du sol à 20 cm praticables (recouvert de tapis de danse si possible)

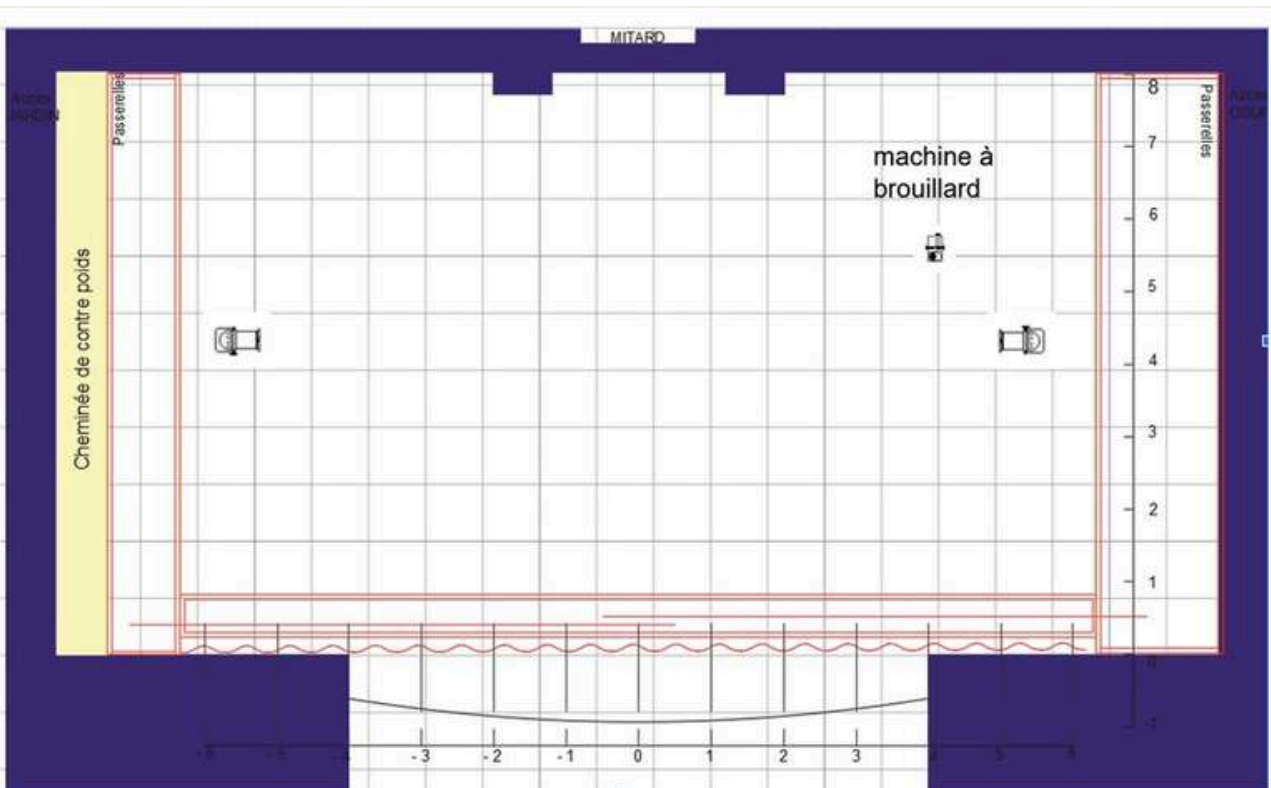
LUMIÈRE

Numéro de projecteur	TYPE	FILTRES
1-2-4-5-6-7-8-9-10-11	10 PC 1000w	R132
3	2 Découpe 614SX	
12-13-14-15-16-17	6 Par à led avec zoom	
18-19	4 PAR 64 CP60	
20-21	Cycliodes ou lumière salle	
500	Machine à Brouillard	

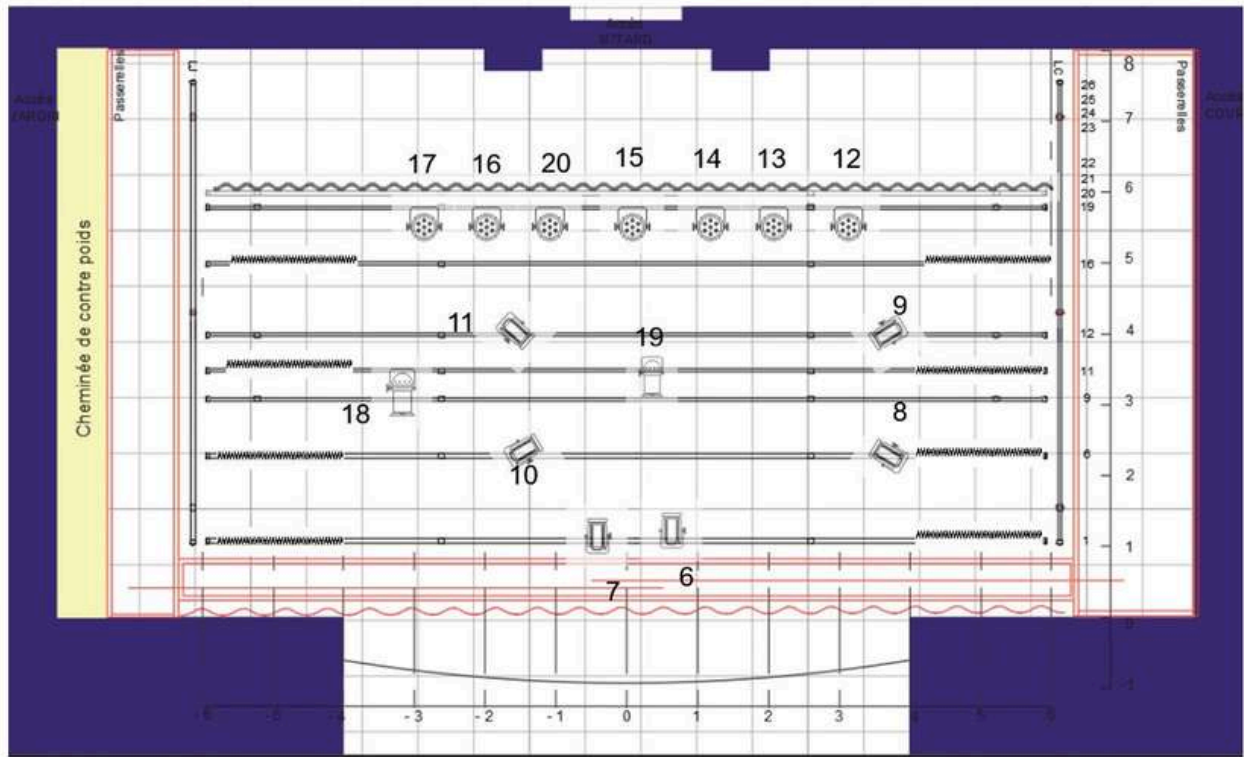
FACE



SOL



PLAN FEU



PATCH SON

Entrée	Entrée	Entrée	Insert/FX
1	Looper G	DI	
2	Looper D	DI	
3	Jamman	DI	Comp
4	Bombo	D421	
5	Cajon	Beta 91	Comp
6	Silexophone	AKG 414	Comp / Rev Hall
7	Silexophone	AKG 414	Comp / Rev Hall
8	Duo oh G	KM 184	Comp
9	Duo oh D	KM 184	
10	Voix	DPA (fourni)	Comp
11	PC G		
12	PC D		
Sortie	Enceinte		
AUX 1	Retour 12#		
Aux 2	Retour 12#		
Master G	Diffusion		
Master D	Diffusion		

CATERING

- Une loge et un espace d'échauffement
- 1L d'eau en bouteille par personne
- Des encas à grignoter, comme des fruits secs, du chocolat, des biscuits, des bâtonnets de légumes avec du houmous, des barres de granola, des viennoiseries, etc.
- Des boissons fraîches et chaudes, comme du jus de fruits, du café, du thé, etc.

Ils n'ont pas d'allergies alimentaires.