

TERRA URBANA

SPECTACLE EN SONS
ET EN MOUVEMENTS



TOUT PUBLIC
DÈS 4 ANS





FICHE TECHNIQUE

TIERRA URBANA

2023-2024

Contacts Cie Le Son du Bruit :

Benjamin Midrouet - 06.79.03.73.12 - Régisseur son et lumière

Gonzalo CAMPO - 06.09.64.25.17 - Metteur en Son de la Cie Le Son du Bruit

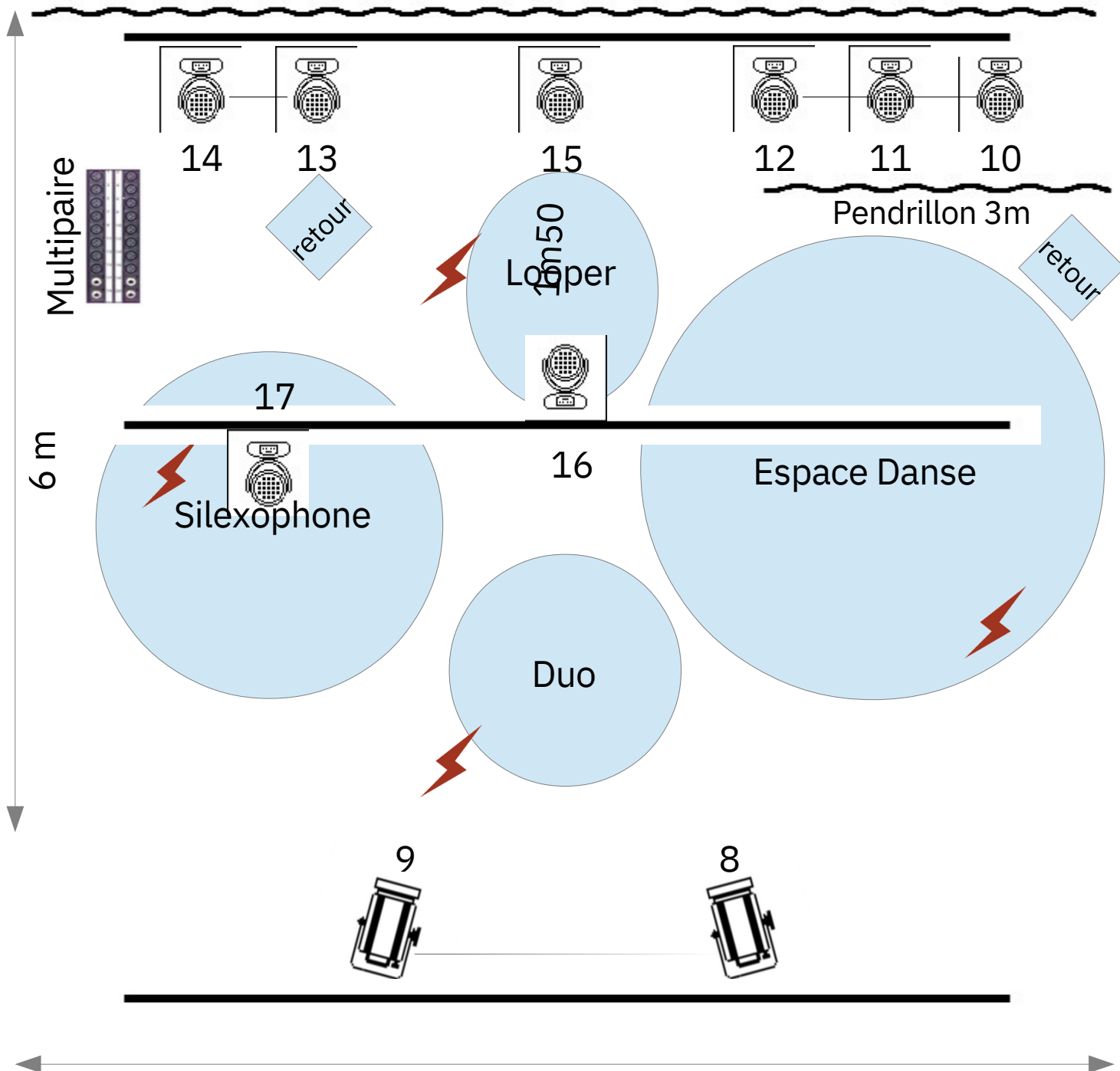
Margaux EHRET - 06.78.94.46.64 - Chargée de production et diffusion

Mail : compagniesondubruit@gmail.com

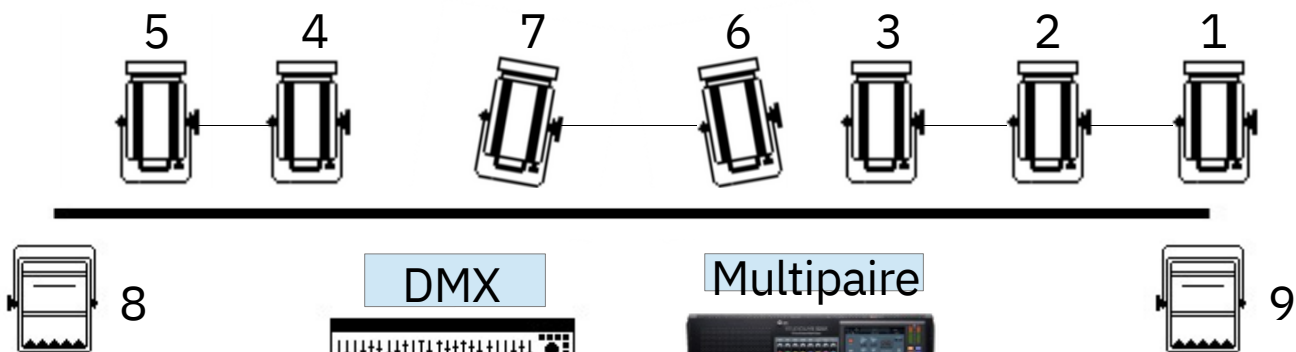
Site internet : lesondubruit.fr

**CIE LE SON DU BRUIT - N° SIRET : 812 436 780 00017 CODE APE : 9001Z
SIÈGE SOCIAL : 67 RUE EUGÈNE DELAPORTE 89100 SENS**

Pendrillon



8m



LE
SON
DU
BRUIT

Fiche actualisée (Octobre 2023)

LUMIERE

Numéro de projecteur 1-2-3-	TYPE	FILTRES
4-5-6-7-8-9 10-11-12-13-14-	PC 1000w	R132
15	Leds	Bleu
16-17	Leds Rush	Bleu
18-19	Cycliode	

LEGENDE :



Mémoire	Numéro proje	Type	Fonction
1	1 – 2 – 3	PC	Face Espace Danse
2	4 – 5	PC	Face Silexopone
3	6 – 7	PC	Face Duo
4	8 – 9	PC	Face Looper
5	10 – 11 – 12	Leds	Contre Espace Danse
6	13 – 14	Leds	Contre Silexophone
7	15	Leds	Contre Looper
8	16	Rush	Ponctuel Looper Bleu
9	17	Rush	Ponctuel Silexophone Bleu
10	8 – 9	Cycliode	Salle

SON

Entrée	Source	Micro	Insert/FX
1	Looper G	DI	
2	Looper D	DI	
3	Jamman	DI	Comp
4	Bombo	D421	
5	Cajon	Beta 91	Comp
6	Silexophone	AKG 414 G	Comp / Rev Hall
7	Silexophone	AKG 414 D	Comp / Rev Hall
8	PC G		
9	PC D		
Sortie	Enceinte		
AUX 1	Retour 12#		
Aux 2	Retour 12#		
Master G	Diffusion		
Master D	Diffusion		

La régie devra être installée à 15m maximum face à l'espace scénique après consultation avec notre régisseur; prévoir des prises de courant coté régie et sur l'espace scénique.

Prévoir un technicien d'accueil pour le calage des lumières et le calage des mémoires sur la console.

L'espace scénique devra être d'une ouverture de 8 m et d'une profondeur de 6 m d'un couloir d'1 m 50 entre le fond de scène et le décor.

Prévoir une italienne pour permettre la sortie des artistes.

Merci de prévoir un système de diffusion adapté à la salle du type Nexo Lacoustik, D&B et un multipaire de minimum 16 entrées 2 Aux et 2 sorties, de l'espace scénique à la régie, la cie se déplace avec sa propre console son.

Catering

- Prévoir une loge et un espace pour s'échauffer
- Eau, fruits secs, chocolat...

Cette fiche technique est idéale. Soyez certains que, dans la mesure du possible, nous adapterons ces exigences techniques aux possibilités de votre lieu, dès réception de votre fiche technique et des plans du plateau (à l'échelle) N'hésitez pas à nous contacter en cas de problème

