



CRÉATIONS SONORES

Réalisation d'un CD audio avec les jeunes à partir d'un texte, de poèmes, d'une chanson, d'enregistrements du milieu environnant

QUOI ?

Trouver ensemble la bonne musique pour accompagner un texte, un thème ou un auteur. Ecrire un texte sur une musique donnée, pouvoir adapter une chanson qui nous tient à coeur. Utiliser des outils modernes et ludiques tel que le looper et les enregistreurs numériques.

L'oeuvre peut également être dépourvue de mots et devenir un parcours sonore.

QUAND ?

1 à 10 séances d'une durée de 2 à 4 heures avec les jeunes, puis quelques séances sans les jeunes afin d'affiner les compositions, les arrangements, l'édition et les mixage des titres.

POUR QUI ?

Tout public, à partir de 8 ans, jeunes en difficulté, mineurs isolés, adultes.

Groupe de 8 participants en MJC, théâtre, école, festival, centre de loisirs, centres sociaux ...

OÙ ?

Prévoir un lieu calme d'une capacité suffisante pour accueillir les participants et l'artiste.

PAR QUI ?

G. Campo, musicien intervenant en milieu culturel, scolaire, hospitalier et social depuis 20 ans.

BESOINS TECHNIQUES

Prêt du matériel d'informatique musicale et d'instruments par la Compagnie Le Son du Bruit.

Cie Le Son du Bruit - N° SIRET : 812 436 780 00017 Code APE : 9001Z

Siège social : 67 rue Eugène Delaporte 89100 SENS

compagnielesondubruit@gmail.com / tél : 06 09 64 25 17 - 06 78 94 46 64



CRÉATIONS SONORES

OBJECTIFS PÉDAGOGIQUES

- Faire appel à la voix qui offre une multitude de possibilités pour lire, murmurer, réciter, chanter, slamer, rapper, et créer un climat sonore, une rythmique ou une mélodie.
- Développer des compétences sociales : apprendre à accepter le travail de groupe et le regard de l'autre, l'engagement, les prises de risque, l'écoute et la concentration.
- S'investir dans le processus créatif, en récoltant des sons et des climats sonores en extérieur; puis choisir le climat sonore recherché (urbain, rural, industriel...)
- Découvrir la MAO (Musique Assistée par Ordinateur) afin d'arriver à un résultat final de qualité; choisir l'esthétique voulue (épurée, jazz, rock, funk, hip-hop, traditionnel...)
- Accompagner le jeune dans son développement personnel, l'aider à se connaître, à prendre confiance en lui et à développer l'estime de soi et une image positive de lui-même.
- Consacrer du temps à un projet et comprendre qu'une oeuvre musicale nécessite plusieurs étapes avant qu'elle puisse exister. Donner le gout du "travail-plaisir".
- Libérer l'expression, l'improvisation et la créativité : réaliser des sons de grosse caisse, de caisse claire, de charleston et des effets; utiliser un Looper.
- Valoriser une ouverture culturelle, artistique et créative à travers la pratique de la musique et la rencontre avec un musicien professionnel.
- Valoriser ces journées par la réalisation d'une vidéo, d'un photo reportage ou d'un enregistrement audio.

Cie Le Son du Bruit - N° SIRET : 812 436 780 00017 Code APE : 9001Z

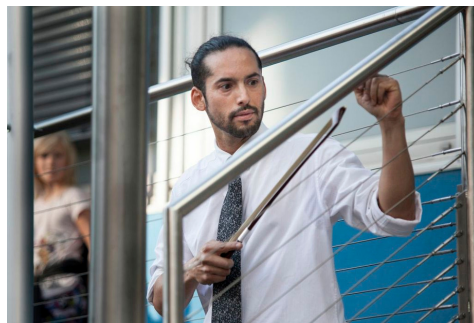
Siège social : 67 rue Eugène Delaporte 89100 SENS

compagnielesondubruit@gmail.com / tél : 06 09 64 25 17 - 06 78 94



CRÉATIONS SONORES

Gonzalo Campo



Sculpteur de sons, musicien, compositeur, comédien et pédagogue, Gonzalo travaille depuis 1998 avec d'importantes compagnies de théâtre de rue françaises comme "Oposito", "Les Piétons", "Décor sonore" et "Déviation".

Il joue et enregistre avec de nombreux artistes : Les Martine City Queen, Le Bal des Martine, La Rasbaïa, Le Nomade Quintet, AlisonYoung, Tomuya, Bernard Lavilliers, Lio, Pierpoljak, Hugh Coltman, Claude Barthelemy, Teddy Lasry, Talila, Michel Moglia, Le Horse Raddish, Les Goguettes (en trio mais à quatre) ...

Gonzalo se forme également à la MAO (Musiques Assistées par Ordinateur), et compose, arrange et enregistre dans son studio des musiques destinées au spectacle vivant, au cinéma ou aux musiques actuelles.

Depuis fin 2015, il est metteur en son de la compagnie Le Son du Bruit, basée à Sens (89) qui propose des spectacles et des actions culturelles autour du son à un public allant des crèches aux écoles ou aux structures pour personnes porteuses de handicap, mineurs isolés sans papiers, les centres sociaux, le Centre d'Action Médico-Sociale Précoce (CAMSP) et le service d'éducation spéciale et de soins à domicile (SESSAD).

Actuellement il mène avec le Son du Bruit des projets EAC (Education Artistique et culturelles) soutenu par la DRAC Île de France, ou CLEA (Contrat Local d'Education Artistique) avec le Théâtre du Beauvaisis - Scène Nationale.

Cie Le Son du Bruit - N° SIRET : 812 436 780 00017 Code APE : 9001Z

Siège social : 67 rue Eugène Delaporte 89100 SENS

compagnielesondubruit@gmail.com / tél : 06 09 64 25 17 - 06 78 94 46 64